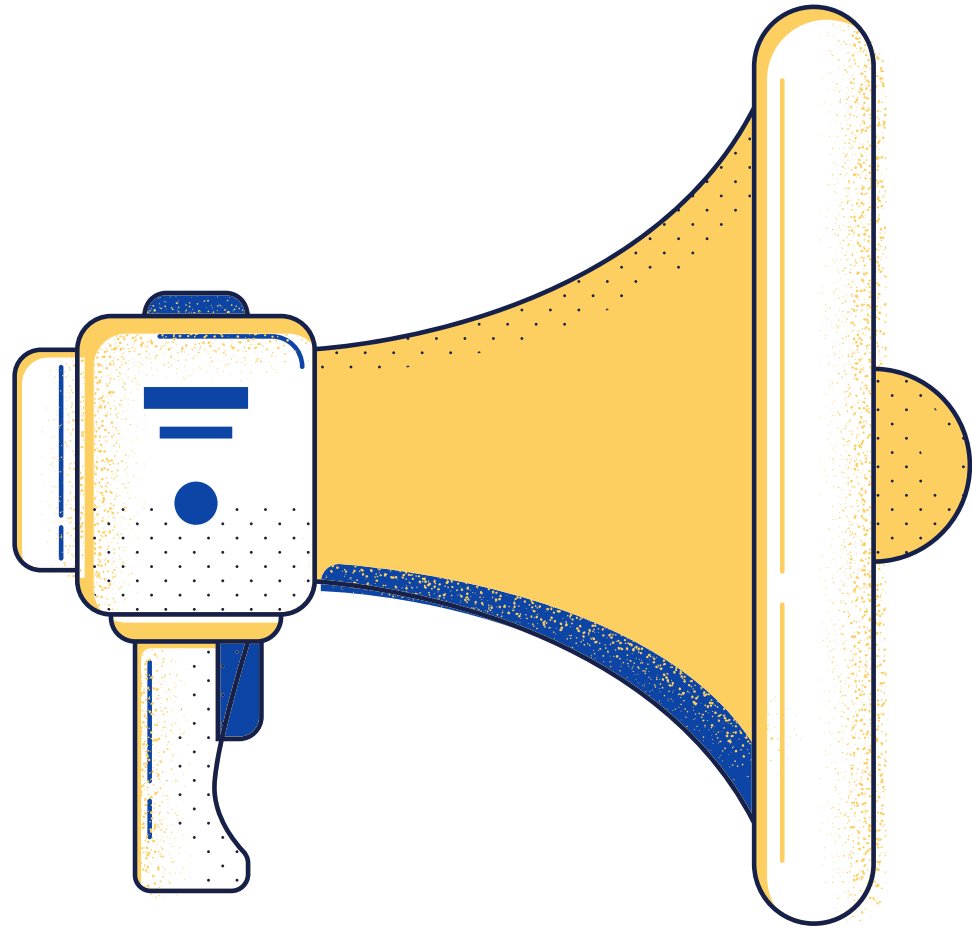


La recherche d'information

Comment adopter
une stratégie de
recherche efficace





LES LETS ETAPES

1. Identifier
2. Traduire
3. Construire
4. Rechercher

POUR ÊTRE EFFICACE, LA RECHERCHE SE PRÉPARE

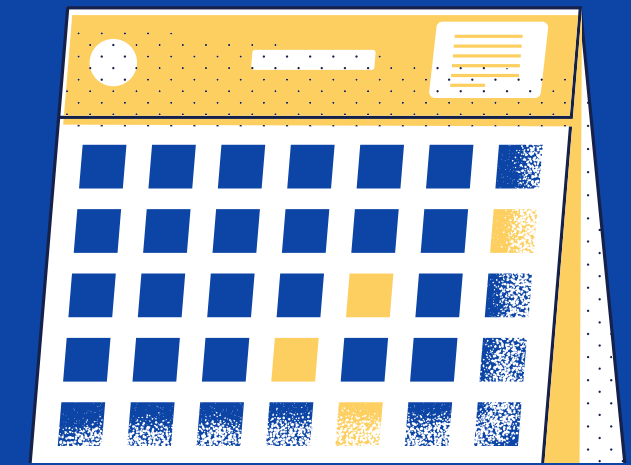


Vidéo

IDENTIFIER

Comprendre le sujet
Identifier les concepts importants

- Pourquoi ?
- ✓ Eviter le hors-sujet
 - ✓ Couvrir toute la problématique



—

QUI

QUOI

OÙ

Comment

Pourquoi



—

Le brainstorming : débriber et rebondir
La carte mentale

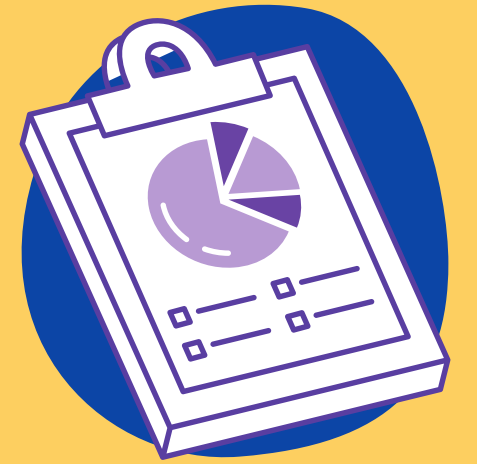


Espace pour le travail collaboratif : [Framapad](#)
Créer une carte mentale en groupe : [Miro](#)

TRADUIRE

Les concepts en mots-clés

- Pourquoi ?
- ✓ Passer du langage naturel au langage documentaire
 - ✓ Dégager des connaissances préalables
 - ✓ Utiliser le même vocabulaire que les auteurs



Traduire les concepts en mots-clés
Trouver des synonymes
Traduire en anglais (ou autre) si besoin

Attention aux homonymes
Faire une fiche mémo ou un tableau

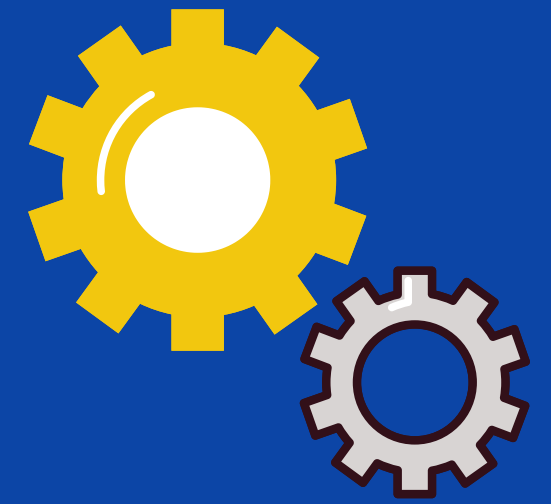


Encyclopédies
DICTIONNAIRES
thésaurus
manuels
KEYWORD TOOL

CONSTRUIRE

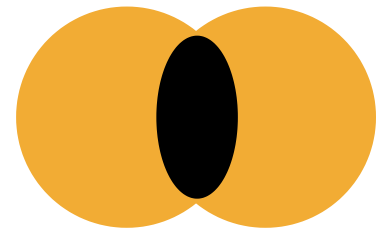
Une équation de recherche

✓ Pourquoi ?
Pour se faire comprendre des machines

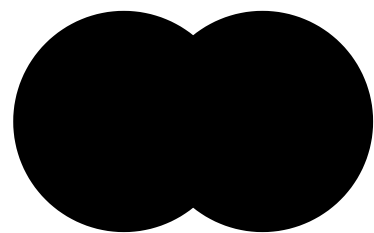


Les opérateurs logiques ou booléens pour croiser les termes

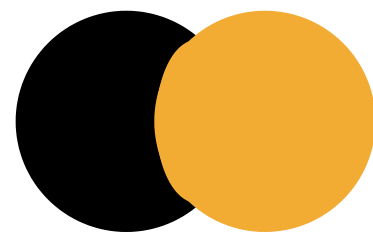
ET (AND) : réduit la question, combine 2 mots = intersection d'ensembles



OU (OR) : élargit la question, juxtapose plusieurs termes (synonymes) = union d'ensembles



SAUF (NOT ou AND NOT) : enlève un terme = exclusion d'ensemble



Utiliser les parenthèses pour faire des regroupements logiques

Les guillemets : pour les expressions exactes

La troncature * : pour rechercher les mots ayant la même racine

Supprimer les mots vides



Vidéo

"vins de Bordeaux" ET (viti* OU vini*) ET pesticide*



RECHERCHER

Choisir les bons réervoirs



Catalogues de BU : Babord+ , SUDOC
ouvrages, revues, thèses

Bases de données spécialisées : articles,
rapports, ouvrages

Thèse.fr : thèses françaises de doctorat

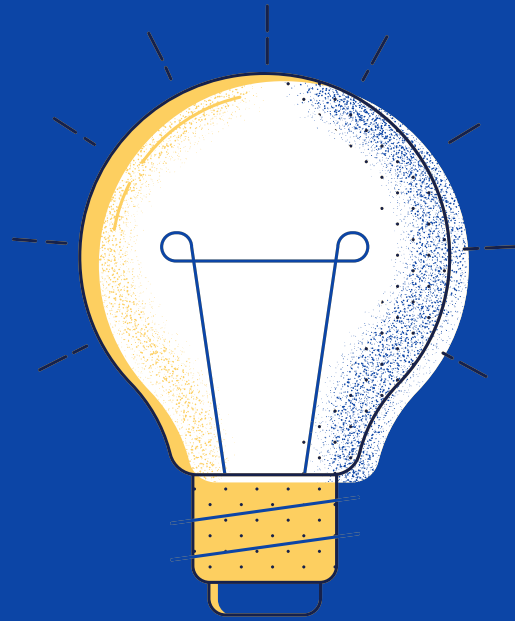
Archives ouvertes : Hal, Oskar

Google Scholar : documents académiques

Google : de tout ! Travail de sélection
important



1. **Cairn** : portail francophone de revues, de magazines et d'ouvrages en sciences humaines et sociales
2. **Persée** : portail de revues francophones en sciences humaines et sociales, archéologie et histoire des sciences
3. **Ebscohost** : portail d'accès à de nombreuses bases avec une recherche unique, dont APA PsyArticles, APA Psycinfo, Psychology
4. **ScienceDirect** : revues Elsevier
5. **ScholarVox** : plateforme de livres électroniques



ZOTÉRO

Un outil de gestion de références bibliographiques libre

Pourquoi ?

Stocker les éléments de votre recherche

Partager ces mêmes éléments

Faire des appel à citation

Générer automatiquement une bibliographie dans le respect du style de la faculté de droit

[Les tutoriels](#)